

山形 家づくりの本

yamagata iedukuri magazine
2005 published by ein kikaku
inc. 3-4-9 nanokamachi,
yamagata-shi, yamagata-pre.
printed in japan.

2005

30歳からの 家づくり

若い施主たちの決心。
それぞれのマイホームストーリー。
土地はどうする？どんな家を建てる？なによりも、先立つ資金は？
家づくりは王をかけた大事業だ。30歳からの家づくりには、
それそれの必然や、夢・理想・決心のプロセスがある。



日本庭園と
伝統建築
山形の名庭園と伝統建築を訪ねて
山形の家のあり方を語る。



2005年 山形家づくり、最新実例紹介。
60例を徹底レポート!

新築実例

県内の住宅メーカー・工務店51社が自信を持っておすすめする新築実例80例
を写真と文章で徹底紹介。間取り図、プラン&アイデア、家族構成、敷地面積、
平均的坪単価など、家づくりに役立つ情報満載。



CM方式二十分融資注入
吾輩ハ
施主デアル。
山形県内CM方式を実践し、家づくりを
進める企業・建築家と、物件の実例から、
そのメリット・デメリットを語る。



基礎知識
資金つくりのポイント／住宅ローンのあれこれ
税金・諸費用・保険／住宅の品質保証／やまがた
分譲地情報／工務店・屋根／家づくりの進め方

家づくりに役立つ
ホームページリンク集
県内30ヶ所！
シヨールーム・ショッパガイド
アイテム大全◎
キッチンから融雪システムまで
県内のモデルハウスガイド

1,000円
(本体953円)

高岡・米沢 **新築実例**
フェイス

株式会社 後藤組

優しさ、穏やかさ、安らぎ……。
人が**不変**に求め続ける**和み**を
表現した「**フェイスの家**」。



② 玄関ホール

玄関には水を吸い込み汚れを吐き出す高嶺石を敷いています。ホールと和室は完全に仕切ることなく、左側の壁に切り取られた2つの窓格でつながっています。



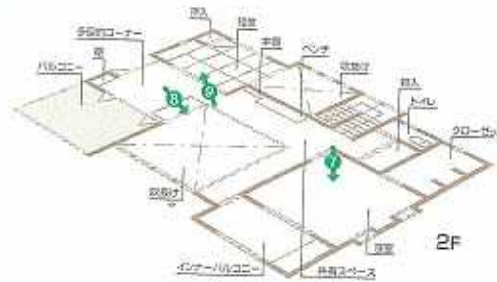
① 中庭

中庭を望めるように玄関はガラス張りにしてあります。ポーチからも透過して見え、デザイン性に優れているうえに訪れる人の心を和ませます。



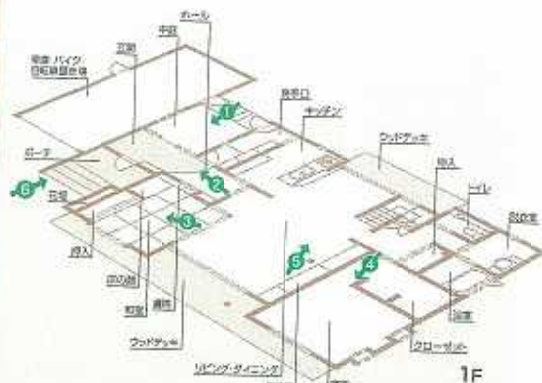
③ 和室(1階)

障子は引き込み戸を取崩したままリビングと併用している和室です。正方形の節なし畳でフローリングと馴染ませています。



④ 和室(2階)

戸付きのつくり付けクローゼットからは、就寝スベと収納スペースどちらからでも服を取り出せます。



4LDK+ 多目的コーナー
バルコニー

プラン⑤ アイディア

- 自然のメカニズムを利用するエアバス工法。
- 日照や通風を考慮した広がりのある階取り。
- ムクの木や珪藻土、和紙などの自然素材。
- 合計12帖分、2カ所の吹抜け。
- シンプルでスッキリとした内装デザイン。

敷地面積/525.61㎡(158.68坪)
延床面積/202.69㎡(61.19坪)
1階/136.90㎡(41.33坪)
2階/65.79㎡(19.86坪)

構造・規模/木造2階建
工 法/木造軸組在来工法
工 期/5ヶ月
設計・施工/株式会社 後藤組

平均的な取り扱い坪単価
お問い合わせ下さい

「顔が見える家づくり」を実践すべく、後藤組に誕生したフェイスプロジェクトが総力を上げて導き出した住宅の答え。それが「フェイスの家」。「目指したのは和風ではなくむしろ洋風。優しさ、穏やかさ、安らぎといった人が変わらずに求め続ける要素を、家をつくるプロセスの中で和みの空間として提案していきたい」と後藤組の山口住宅部課長は話します。

フェイスの家のコンセプトはシンプル、ナチュラル、モダンです。ムクの本や珪藻土、和紙などの自然素材へのこだわりは住み続ける人の健康とエコロジーを考えてのこと。心が満たされる快適な暮らしに必要な日照や通風、耐久力を計算してはじき出した間取りはシンプルながら実に開放的。暮らすこと自体に不必要な間仕切りやフロアは一切なく、どこにいても家族同士コミュニケーションを図ることができる空間を実現しています。そして、太陽熱や風、地熱などの自然の力を積極的に採り入れて室温を調節する住宅性能の高いエアバス工法を採用し、機械に頼り自然に対して閉鎖的な住宅では得られない和みをもたらします。手掛ける家を作品と位置付け、顔と呼ぶ「フェイス」に、またひとつ新たな顔が生まれました。

コミュニケーションを図りやすい広がり間取りが、
家族の絆をより深いものにする。



ここが
ポイント
P O I N T

⑤ リビング・ダイニング
リビング側8帖、ダイニング側4帖、
合計12帖分にも及ぶ開放性と、
生活に不必要な間仕切りをなく
した間取りの効果で、縦横無尽
に空間が広がります。



太陽や風、地熱など自然のメカニズムを利用し、
機械に頼らないエコロジーな快適空間を実現。

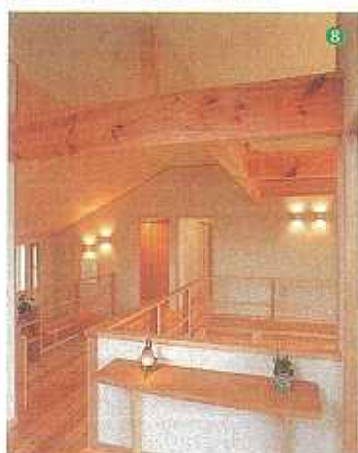
⑥ 外観

車庫と居住スペースが一体となって大きなスケール感を誇る外観。さりげなく添えられた木質感から、和みを意図していることがうかがえます。



③ 和室(2階)

暖湯色の木で仕切る2階の和室は、あえて段差を高く設定。腰を下ろせる工夫です。



⑧ 2階フロア

向サイドが吹抜けで渡り廊下のような。本棚やベンチもつくり付けてあり、余すところなく生活に必要な空間にしようという意図がうかがえます。



⑦ 寝室(2階)

8帖のスペースとは別に4帖のインナーバルコニーまで備えています。つくり付けのデスクもあるので書斎としても利用できます。

MESSAGE



株式会社 後藤組
住宅部課長
山口 英治

「自分の住みたい家って何?」。そんな素朴な疑問から後藤組社内の仲間が集まって夢の家づくりが始まりました。これまでもお客様の意向を100%取り入れた家づくりを手掛けてきましたが、もっと良い家を提案したい、もっと施主様の意思をしっかりと表現したい。そんな「もっと、もっと」の気持ちから誕生したのがフェイスプロジェクトです。誰が建てたのか分からない家ではなく、ひと目でこの作品(顔)が分かる家を残していきたいという強い思いを持ち、ライフスタイルに合った「住人十色」の空間をプロデュースします。

Face からの提案…
ふたりだけの住み家
「平屋プラン」



face

家族が集い 友達が集う
そんな家をつくりたい



私たち「Face」は、多様化するライフスタイルの中で暮らしが、“変化”するものと“不変”なものを持ち合わせていると考えます。人が“不変”に持ち継ぎ求めるもの、優しさ・穏やかさ・安らぎetc…といった要素を、家を創るとい作業の中で「和み(休息)の空間」という形で提案していきたいと考えます。「和み(休息)の空間」と「住人十色の空間」の融合が、私たち「Face」のめざす「フェイスの家」です。

山形展示場
2005年春オープン予定

私たちがめざすもの……
「フェイスの家」

face

株式会社後藤組
URL: <http://www.facepi.com>
E-mail: facepi@gto-can.co.jp

- 建設業者許可番号/国土交通省大臣許可(13)第650号
- 一級建築設計事務所登録番号/山形県知事登録第(1106)449号
- 宅地建物取引業免許許可番号/山形県知事第(9)第827号
- 本社所在地/〒992-0052 山形県米沢市丸の内2-2-27 TEL 0238-23-4511/FAX 0238-23-4535
- 山形支店/〒990-2443 山形県山形市南三番町7-19 TEL 023-642-4098
- 庄内営業所/〒997-0812 山形県鶴岡市長巻町7-12 TEL 0235-25-1661
- 会社設立/大正15年(1926) ●資本金/9,685万円 ●定休日/日曜日 ●営業時間/9:00~18:00
- 営業内容/一級総合建築業(土木工事、建築工事、水道工事)、不動産業(土地、建物、売買、仲介、土地建物の賃貸)
- 取扱い工法/木造軸組在来工法 ●営業エリア/山形県内全域