

やまがた

家づくりの本

Yamagata Iedukuri Magazine

2011

コンパクト・リッチな住まいと暮らし
小さくても豊かな我が家、という新しいスタイル、住まい方。
「エコを追求した企画住宅」
「建築家を取り組んだ変形敷地の家」
「回廊動線のある家」



特集◎シリーズ「森と木と山形の家」

木を使った

まちづくり、家づくり

「木のまち、木のいえリレーフォーラム」リポート
「やまがたの木」認証制度と家づくり
県産木材使用を対象とした助成制度

第3回

山形の家づくり 大賞コンペ

山形県知事賞・大賞・入選作品

誌上ギャラリー



見たい実例がすぐ探せる!

スタイル別

New 家づくりリポート

[子育て世代のマイホーム]

[自然素材の健康住宅]

[スタイリッシュなデザインハウス]

[職人の技が冴える匠の住まい]

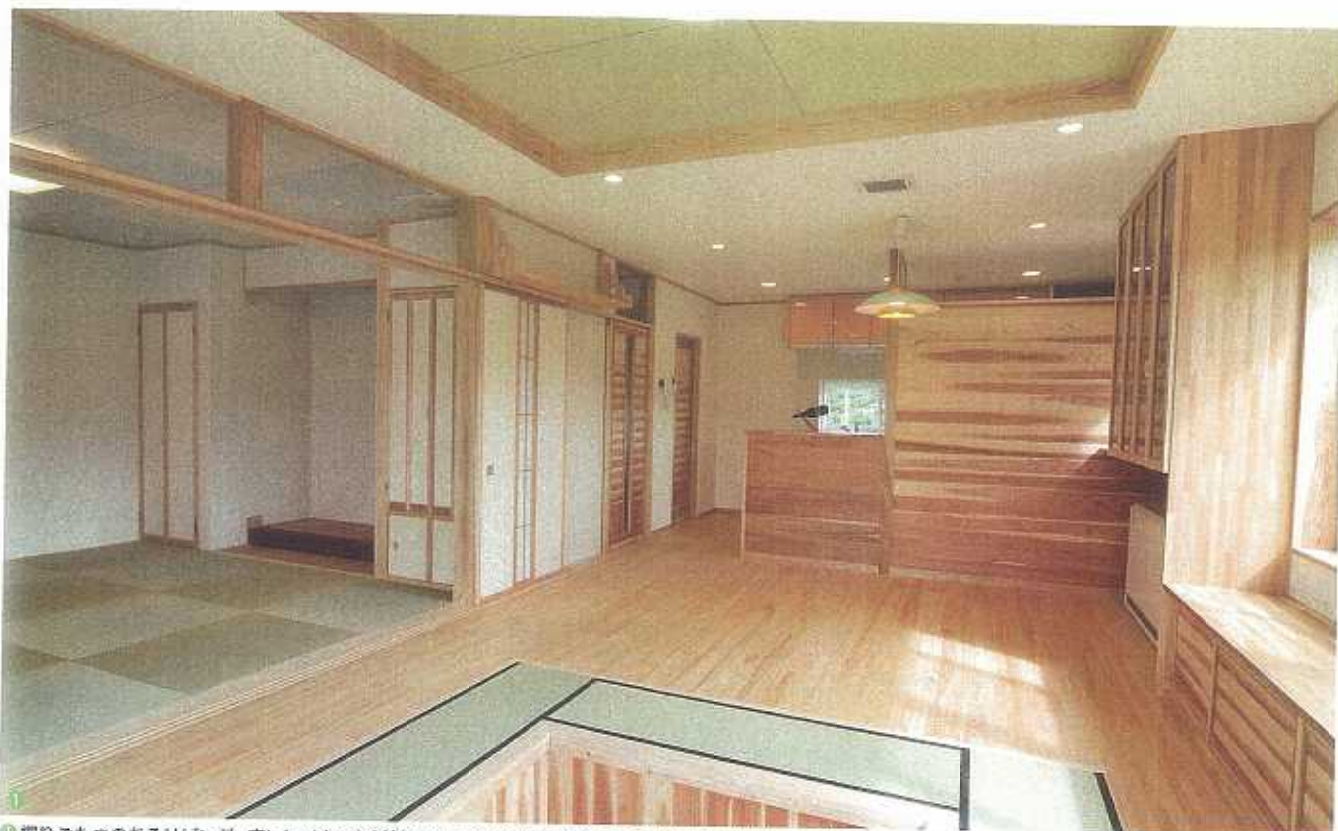
[家計にやさしい省エネ住宅]

家づくりの基礎知識 20
やまがたの建築家特集

1,000円
税別

安心とやすらぎ、健やかな暮らしを考えた、 からだに優しい無垢の木の家。

「夏涼しくて冬暖かい」、地球にも家計にもやさしく人にやさしい工法の家



①掘りこたつのあるリビング。床にヒノキの無垢材、キッチンとを仕切る壁にスギの無垢材など木をふんだんに使った空間です。

PLAN & IDEA

[5LDK]

ウォークインクローゼット+インナーガレージ

- 無垢の木や珪藻土・和紙など、健康を考えた自然素材へのこだわり
- 自然の力を活用したエコな二重通気工法を採用
- 3世代同居に配慮して閉める音のしにくい吊り戸を多く採用
- 室内がスッキリ片付くよう各所に収納スペースを設置
- 完全注文住宅の自由な間取とデザイン

ヒノキの無垢材と珪藻土の塗り壁、天井の和紙
本物だけがもつ深い味わい。

堂

々とした風格をたたえるB邸。この住まいには自然素材が生かされています。床はヒノキの無垢材、壁は珪藻土の塗り壁、天井は和紙となっています。

抗菌作用があるヒノキは、足触りもソフト。歳月の経過とともに色が変わっていき、それが味わいになります。またヒノキは床材以外に、土台にも用いられています。

壁材の珪藻土は調湿作用があり、室内の空気環境を整えてくれます。しかも、平坦に仕上げるのではなく、コテを使って模様を描いています。このほか建具類などにスギの無垢材が使われ、それらのほとんどが職人の手による造作です。

「Faceの家」が自然素材にこだわるのは、住み続ける方の健康とエコロジーを考えてのことです。

リビングと一体で使える和室やたっぶりの収納スペースなど
施主様の要望に応えた住まい。

B邸を建て替えるにあたっては、いくつかの要望がありました。まずは、リビングとは別に応接に使える和室を設けること。そこでリビングと一体で使える和室を設け、来客の際に仕切れるようにしました。またリビングへの掘りこたつの設置も要望のひとつでした。

さらに、収納スペースをたくさん欲しいとの要望を受けて、和室の押入はもちろん、廊下の両側の収納やリビング・ダイニングの下部収納付きテレビ台、キッチン脇の食品庫とそれに続く漬物置き場など、工夫を凝らして各所に設置。これによりスッキリ広々とした空間ができました。



② リビングと和室は一体で使えます。欄間の部分が贯通しなのは、通風と採光を考えたため。

③ 奥様のリクエストのシステムキッチン。奥の食器棚は旧居のもので、置くことを前提に設計しています。

④ 廊下の両側には収納が。左側の収納が床までいっぱいでないのは、裏側に演物置場があるためです。

⑤ 廊下も含め、床はヒノキの無垢材。





6



7



8

- ⑥ 縁なし半帖の畳を敷いたリビング隣の和室。天井には和紙を貼っています。
- ⑦ 2階の洋室。一面いっばいに収納を設けており、室内には隣の洋室につながるドアもあります。
- ⑧ 2階の主寝室。奥に見えるのはウォークインクローゼットにつながる扉です。

家族の笑顔がこぼれる 暮らし方にあわせた きめ細かな設計と施工。

3世代の4人がお住まいのB邸。世代が異なる家族が一緒に暮らすことから、設計や間取りに細かな配慮を施しています。まず、音に対しては、あえて吹き抜けを設けないことで、1階の音が2階に上がらないよう気を配っています。さらに吊り戸を多く設けることで、戸がバタンと閉まるのを抑えています。

また高齢のお祖母さまのためには、居室をトイレの近くに配置した上、出入り口をトイレ側と玄関側の2カ所に設置。さらに、年頃のお嬢さんのことを考えて、2階の洋室2間は結婚しても居室として使えるよう、室内に2室をつなぐドアを設けています。

家族の暮らし方にあわせながら、未永く快適に暮らせる「Faceの家」。風や地熱など自然の力を利用したエコなシステムである二重通気工法を採用し、夏は熱気をすばやく排出し自然な涼しさを、冬は冷気をシャットアウトして自然な暖かさをつくりだします。自然の流れの中にある生活空間は、家族の笑顔が自然とこぼれてくることでしょう。

PLAN REPORT 2011

DATA

■敷地面積	245.00㎡(74.1坪)	■工法	二重通気工法
■延床面積	151.12㎡(45.6坪)	■工期	5ヶ月
■1階	75.77㎡(22.9坪)	■設計・施工	株式会社後藤組 住宅部「Faceの家」
■2階	75.35㎡(22.8坪)	■平均的坪単価	お問い合わせ下さい
■構造・規模	木造2階建		



- ① 白を基調とした外観。切妻の部分の格子はデザイン性とともに小屋裏の換気口に雨風が直接当たるのを防いでいます。
- ② ゆったりとした玄関。土間には滑りやすい十和田石。
- ③ 2階ホール。右側の引き戸の奥は主寝室になっています。
- ④ 玄関ホールに設けた格子の引き戸は、吊り戸。郵便受けに郵便物が入ると右手に見える棚の一番下に置かれます。
- ⑤ お祖母さまの居室となる玄関脇の和室。天井の一部には萩の枝をあしらっており、右手奥に見えるのはトイレです。

INFORMATION

「Faceの家」株式会社 後藤組

- 建設業許可番号/国土交通省大臣許可(18)第650号
- 一級建築設計事務所登録番号/山形県知事登録(1606)第448号
- 宅地建物取引業免許許可番号/山形県知事(10)第827号
- 本社所在地/〒992-0052 米沢市丸の内2-2-27
TEL 0238-23-3210 / FAX 0238-23-3214
- Faceの家/〒992-0012 米沢市金池6丁目5-30 2F
TEL 0238-26-1251 / FAX 0238-26-1257
- モデルハウス/〒990-0885 山形市瑞土地区画整理事業地内100街区11
TEL 023-679-3339 / FAX 023-679-3344
(モデルハウス営業時間/10:00~18:00・水曜定休)
- URL/ http://www.facepj.com ●会社創業/大正15年(1925) ●資本金/9,895万円
- 定休日/土曜日(不定休)・日曜日 ●営業時間/8:00~17:30
- 営業内容/一般総合建築業(土木工事、建築工事、水道工事)
不動産業(土地、建物、売買、仲介、土地建物の賃貸)
- 営業エリア/山形県内全域 ●取扱い工法/木造能登組造

MESSAGE



「Faceの家」株式会社 後藤組
住宅部主任 櫻井 浩司

「Faceの家」は完全注文住宅で、同じ家はひとつとしてありません。B部の場合、施主様は掘りこたつと自然素材に深い思い入れがありました。私どもでは、家族構成やライフスタイルにあわせて家づくりを行っており、健康とエコロジーを考えた自然素材にこだわっています。家族の健康と住まう方の個性を大切にしたい住まいをお確かめ下さい。

